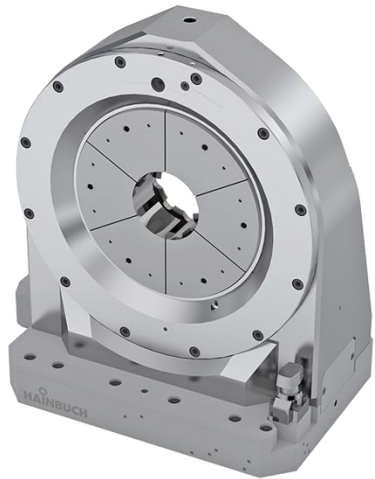


水平固定夹头



优点

- 适用于双面加工的液压驱动固定夹头
- 夹持直径定位精度高

节省

- 整个制造过程时间减少了约 25%。

成效/顾客优势

- 在一个夹持装置中运用可靠的工艺同时制造工件的两侧
- 位置精度达到 0.01 mm

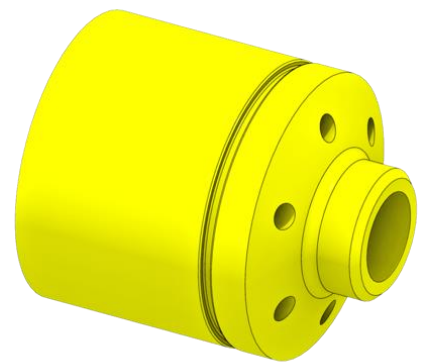
挑战

工件：轴

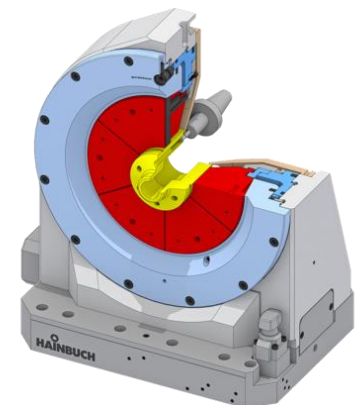
夹持任务：

加工：磨边、钻孔

- 必须保证定位小于 0.02 mm
- 可从两侧进入
- 必须安全地吸收高轴向加工力。



工件



解决方案